



Vestfold
og Telemark
revisjon

Eierskap, eierstyring og eierskapskontroll

Faglig forum for formannskapssekretærer

10.05.23

Trygve Børsting – Vestfold og Telemark revisjon IKS



- Forvaltningsrevisor
- Eierskapskontroll som spesialfelt
- Arbeidet som formannskapssekretær
- Utdannet statsviter



Agenda

- Hva er kommunens eierskap og hvorfor?
- Hva inngår i eierstyring?
- Hva er eierskapskontroll?

Kommunes eierskap

På vakt for fellesskapets verdier



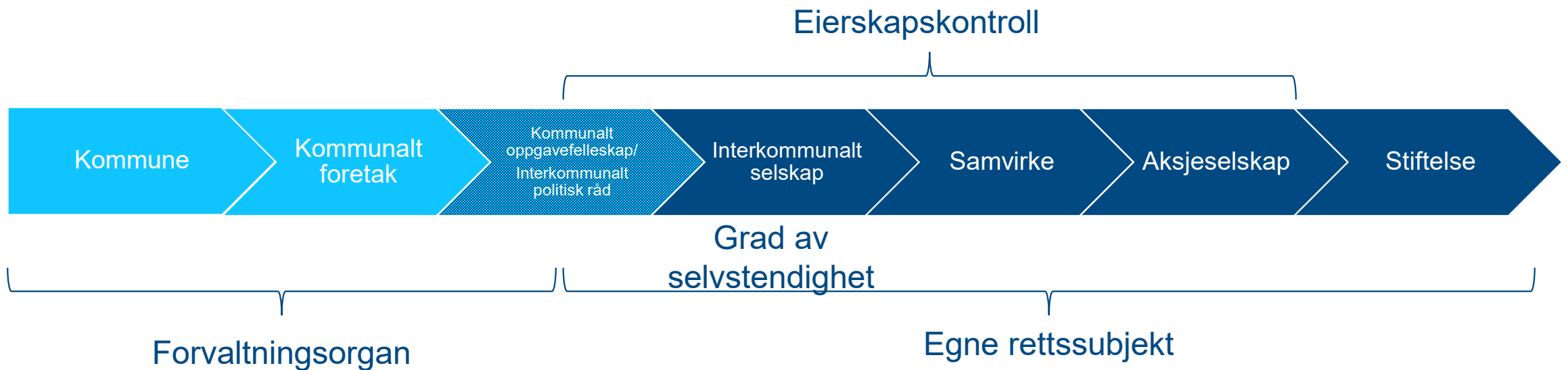
Hva eier kommunen?

- Tre kategorier:
 - Leveranse av kommunale tjenester i samarbeid med andre
 - Forvalte økonomiske interesser
 - Andre samfunnsnyttige formål



Svelviksposten

Organisasjonsformer - eierinteresser i selskap



Organisering av selskaper

Eierorgan – årsmøte

- Generalforsamling, representantskap, årsmøte – eiernes organ. Tilsyn med styret, kan gi styringssignal gjennom sine vedtak.

Styre

- Selskapets øverste ledelse – velges av eierorganet. Styremedlemmene er ansvarlig overfor eierne, representerer ikke enkelteiere. Styret skal forvalte selskapet og føre tilsyn med daglig leder.

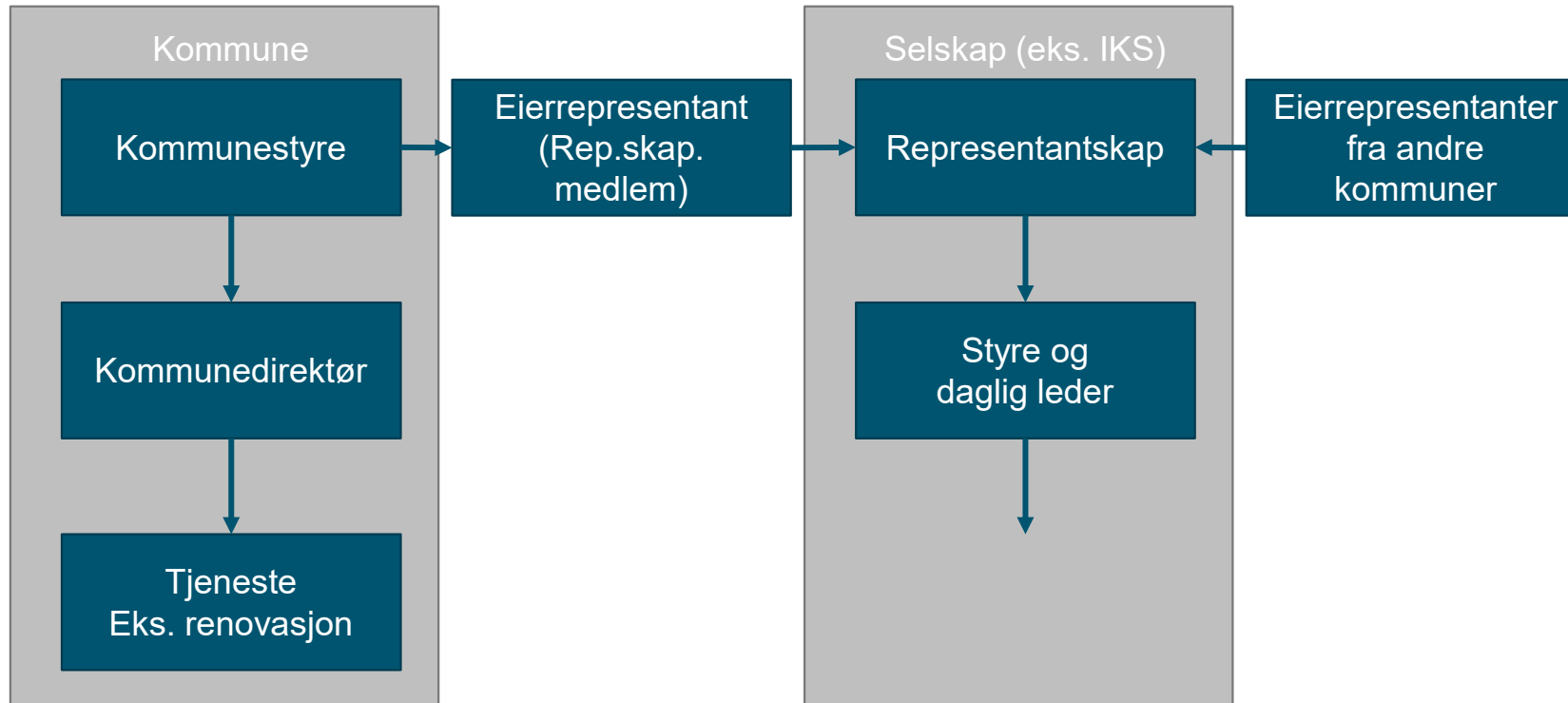
Daglig leder (administrasjon)

- Kan instrueres av styret, rapporterer til styret, ansvar for selskapets daglige drift.

Roller i selskapet

- Eierrepresentant: representantskapsmedlem (IKS) / utsending til generalforsamling (AS) eller årsmøte – kommunens representant i selskapet
- Styremedlemmer: skal arbeide for selskapets beste (og eierne i felleskap).
- Daglig leder: ansatt og står for den daglige driften av selskapet.
- Kommunedirektør?
 - Har ikke instruksjonsmyndighet overfor selskapet (med unntak av KF)
 - Kommunen som bestiller av tjenester fra selskapet
 - Saksforbereder av eierskapssaker (innkalling til årsmøte mv.)

Hvorfor er eierstyring viktig?



Eierstyring

Kommunens eierskapsmelding

- Kommunen skal utarbeide eierskapsmelding i hver valgperiode (kommuneloven § 26-1). Skal inneholde:
 - Kommunens prinsipper for eierstyring
 - Oversikt over selskaper, kommunale foretak og andre virksomheter har eierinteresser i eller tilsvarende interesser.
 - Formålet med eierskapet i selskaper
- Informasjon om kommunens virksomhet (kompl. § 4-1):
 - «Kommuner og fylkeskommuner skal aktivt informere om egen virksomhet og om virksomhet som andre rettssubjekter utfører på vegne av kommuner og fylkeskommuner. De skal også legge til rette for at alle kan få tilgang til slik informasjon»

Regler og anbefalinger om eierstyring

- Selskapslover (IKS, AS mfl.)
- KS anbefalinger:
 - Veileder med 21 anbefalinger for eierstyring.
 - Nyttig for utarbeidelse av prinsipper for eierstyring
- NUES anbefalinger
- Statens eierstyring



<https://www.ks.no/globalassets/fagomrader/for-deg-som-folkevalgt/AnbefalingerEierskap2020.PDF>

Eierskapsmelding - Rolleavklaring

- Eierrepresentant – hvem og hvilket mandat har vedkommende?
 - Viktig å sikre at vedkommende er valgt på riktig måte.
- Eierskapsutvalg – folkevalgt organ som behandler eiersaker.
- Kommunedirektør/administrasjon – hvilken rolle har de?

Eierskapsmelding – behandling av eierskapssaker

- Eierskapssaker: innkalling til GF, representantskapsmøte, årsmøte mv. og andre som gjelder selskaper.
- Skal et eget utvalg ha ansvar for å behandle disse?
 - Fordel: mandat til eierrepresentant og forankring politisk.
 - Ulempe: krever betydelig arbeid administrativt og politisk.
- Krever koordinering med selskapet.
- Bevissthet rundt hvilket mandat eierrepresentanten får.
- God flyt av informasjon mellom selskap og kommune.

Valg av styremedlemmer

- Den viktigste eierhandlingen.
- KS anbefaler bruk av valgkomite.
- Velges av generalforsamling, representantskap og årsmøte
- Sammensetning av styret:
 - Kompetanse
 - Kjønnsbalanse (aksjeloven § 20-6)
 - Folkevalgte?
- Retningslinjer for sammensetning av styret bør fremgå av:
 - Kommunens eierskapsprinsipper
 - Instruks til valgkomite i selskapet el.
- Arbeidet med styrets kompetanse bør fortsette etter valget.

Habilitet

- Forvaltingsloven § 6, første ledd:

En offentlig tjenestemann er ugild til å tilrettelegge grunnlaget for en avgjørelse eller til å treffe avgjørelse i en forvaltningssak

e. når han leder eller har ledende stilling i, eller er medlem av styret eller bedriftsforsamling for

1. et samvirkeforetak, eller en forening, sparebank eller stiftelse som er part i saken, eller
2. et selskap som er part i saken. Dette gjelder likevel ikke for person som utfører tjeneste eller arbeid for et selskap som er fullt ut offentlig eid og dette selskapet, alene eller sammen med andre tilsvarende selskaper eller det offentlige, fullt ut eier selskapet som er part i saken

- Forvaltingsloven § 6, tredje ledd: avledet inhabilitet

Andre tema i eierskapsmeldigen/prinsipper:

- Etiske retningslinjer
- Arbeidsgiverforening
- Klima og miljø
- FNs bærekraftsmål
- Rapportering til eierkommune
- Samordning av eierskapsprinsipper med andre eiere

Konserndannelser

- Opplevelse av økende bruk av konsernorganisering.
- Nye lovkrav
- Hva betyr dette for eierstyringen?



Eierskapskontoll

Hva er eierskapskontroll?

- Kommuneloven § 23-4:
- «Eierskapskontroll innebærer å kontrollere om den som utøver kommunens eller fylkeskommunens eierinteresser, gjør dette i samsvar med lover og forskrifter, kommunestyrets eller fylkestingets vedtak og anerkjente prinsipper for eierstyring.»
- Skal utarbeides en plan for eierskapskontroll i hver valgperiode.

Begrepene – eierskapskontroll – forvaltningsrevisjon

Eierskapskontroll

- Rettet mot eierstyringen

Forvaltningsrevisjon i selskap

- Rettet mot selskapets virksomhet

Forvaltningsrevisjon av kommunen ansvar for ytelsen (eks. renovasjon)

- Rettet mot kommunen v/kommunedirektør
- Innsynsrett hos leverandører, eks. stiftelser og andre som leverer tjenester til kommunen , jf. koml. § 23-6

Aktuelle temaer

- Grunnleggende/generell eierskapskontroll
 - Sikrer kommunen at eierinteressene utøves i samsvar med relevant lovgiving, anbefalinger, kommunestyrets vedtak og forutsetninger?
 - Undersøkelse av eierstyringen i ett eller flere selskap.
- Styrevalgprosesser, styresammensetning og godtgjørelser
- Eierstyring i konsern
- Eierskap sammen med andre
- Eierskapskontroll i et selskap kombinert med forvaltningsrevisjon

Typiske funn

- Kommunen har ikke vedtatt eierskapsmelding i samsvar med lov
- Kommunens Eiermelding oppfyller lovkrav, men er begrenset utover dette
- For ambisiøse eierskapsmeldinger
- Ofte er praksis ikke i samsvar med eierskapsmeldingen
- Innkallinger til representantskap/generalforsamling blir ikke sendt ut i samsvar med frister
- Ofte mangler politikerne kunnskap om roller og ansvar
- Styrevalg og sammensetning



På vakt for fellesskapets verdier